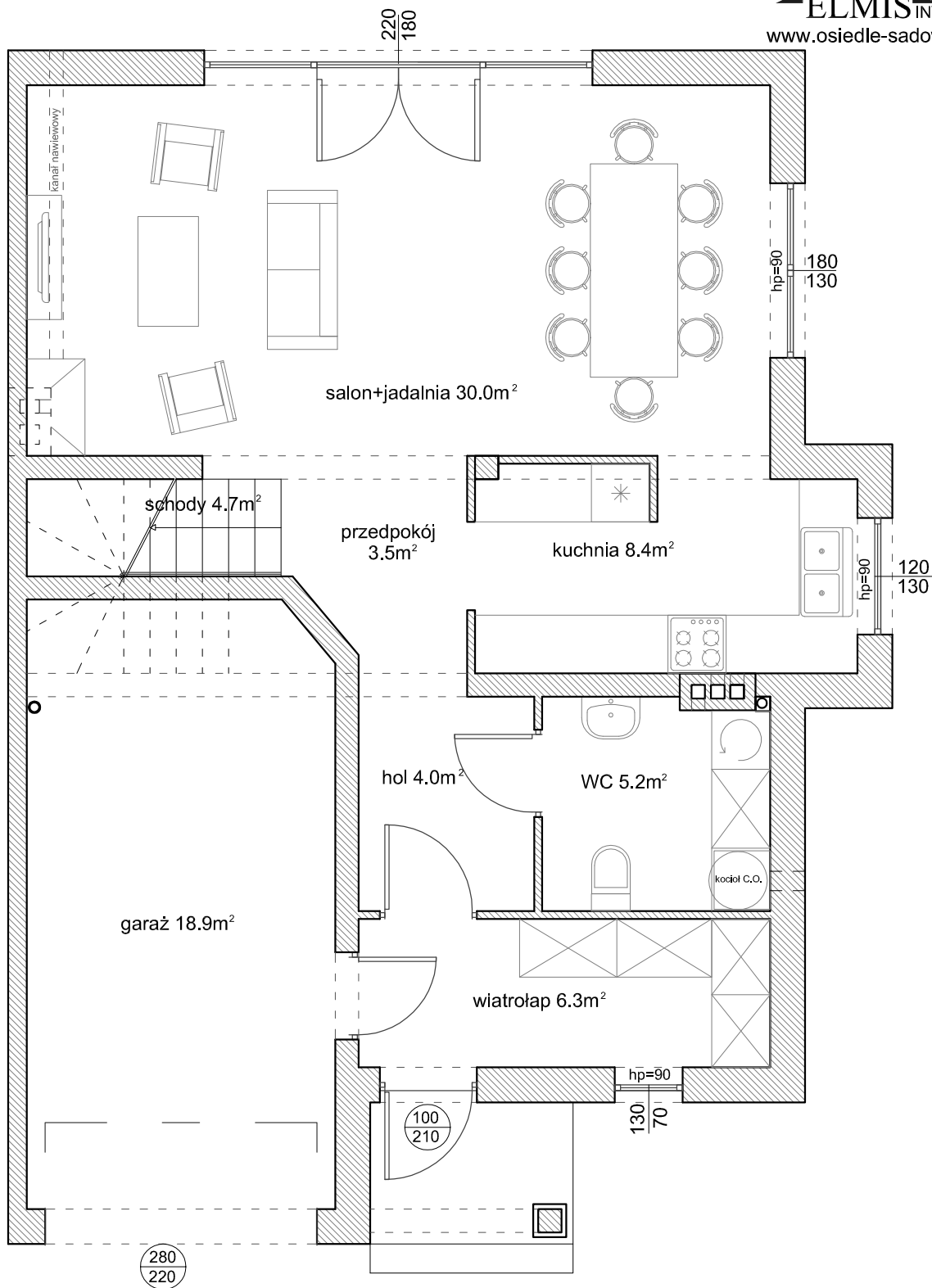


# LOKAL 148.1m<sup>2</sup> - RZUT PARTERU

(strona prawa)



PARTER		
pomieszczenie	pow. użytkowa	pow. podłogi
salon+jadalnia	30.0 m <sup>2</sup>	30.0 m <sup>2</sup>
hol	4.0 m <sup>2</sup>	4.0 m <sup>2</sup>
przedpokój	3.5 m <sup>2</sup>	3.5 m <sup>2</sup>
WC	5.2 m <sup>2</sup>	5.2 m <sup>2</sup>
kuchnia	8.4 m <sup>2</sup>	8.4 m <sup>2</sup>
wiatrołap	6.3 m <sup>2</sup>	6.3 m <sup>2</sup>
schody	4.7 m <sup>2</sup>	4.7 m <sup>2</sup>
garaż	18.9 m <sup>2</sup>	19.7 m <sup>2</sup>
suma	81.0 m <sup>2</sup>	81.8 m <sup>2</sup>

UWAGA! Elmis-Invest Sp. z o.o. zastrzega sobie prawo do zmian w projekcie lokalu.