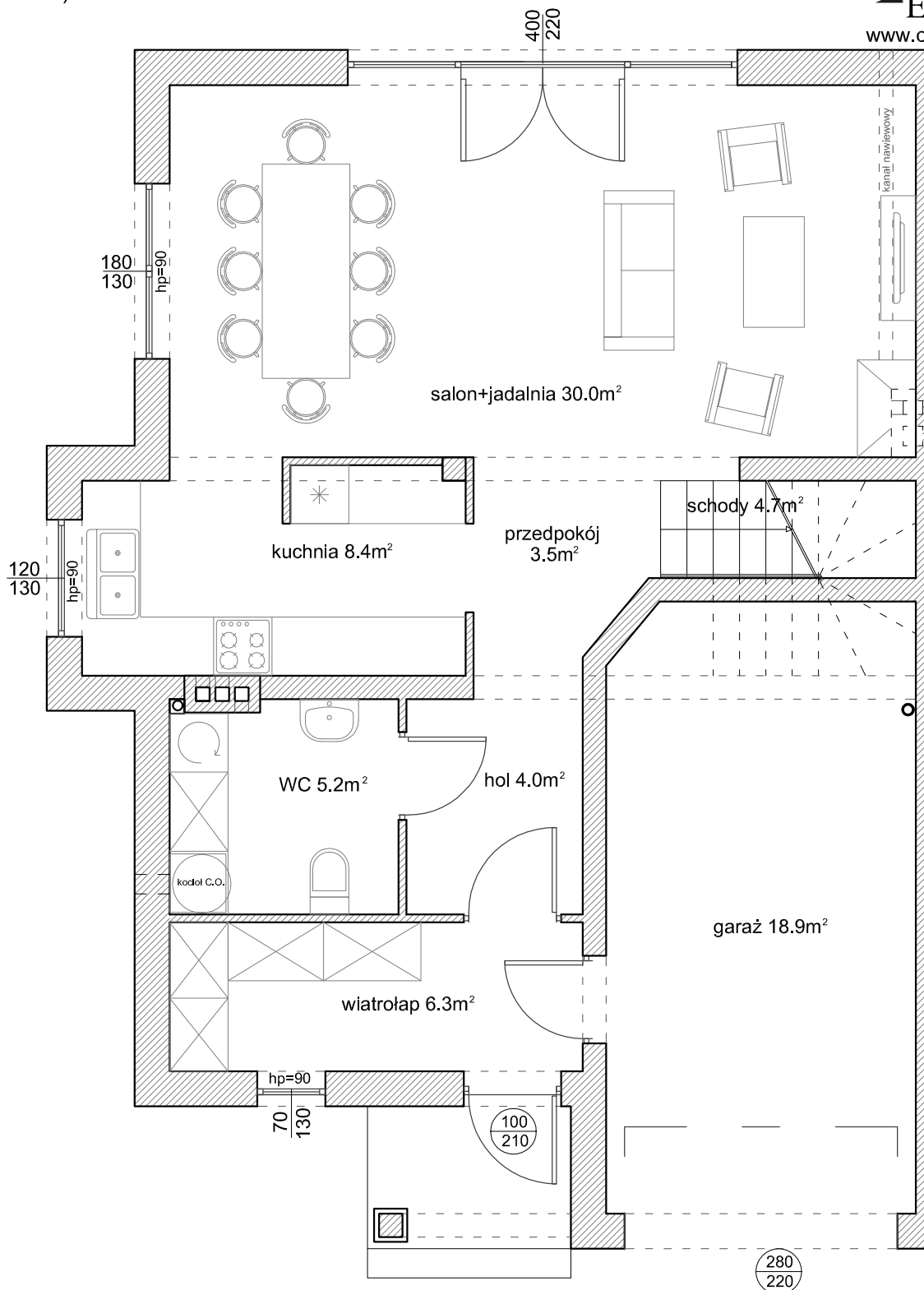


LOKAL 148.1m² - RZUT PARTERU

(strona lewa)



PARTER		
pomieszczenie	pow. użytkowa	pow. podłogi
salon+jadalnia	30.0m ²	30.0m ²
hol	4.0m ²	4.0m ²
przedpokój	3.5m ²	3.5m ²
WC	5.2m ²	5.2m ²
kuchnia	8.4m ²	8.4m ²
wiatrołap	6.3m ²	6.3m ²
schody	4.7m ²	4.7m ²
garaż	18.9m ²	19.7m ²
suma	81.0m ²	81.8m ²

UWAGA! Elmis-Invest Sp. z o.o. zastrzega sobie prawo do zmian w projekcie lokalu.