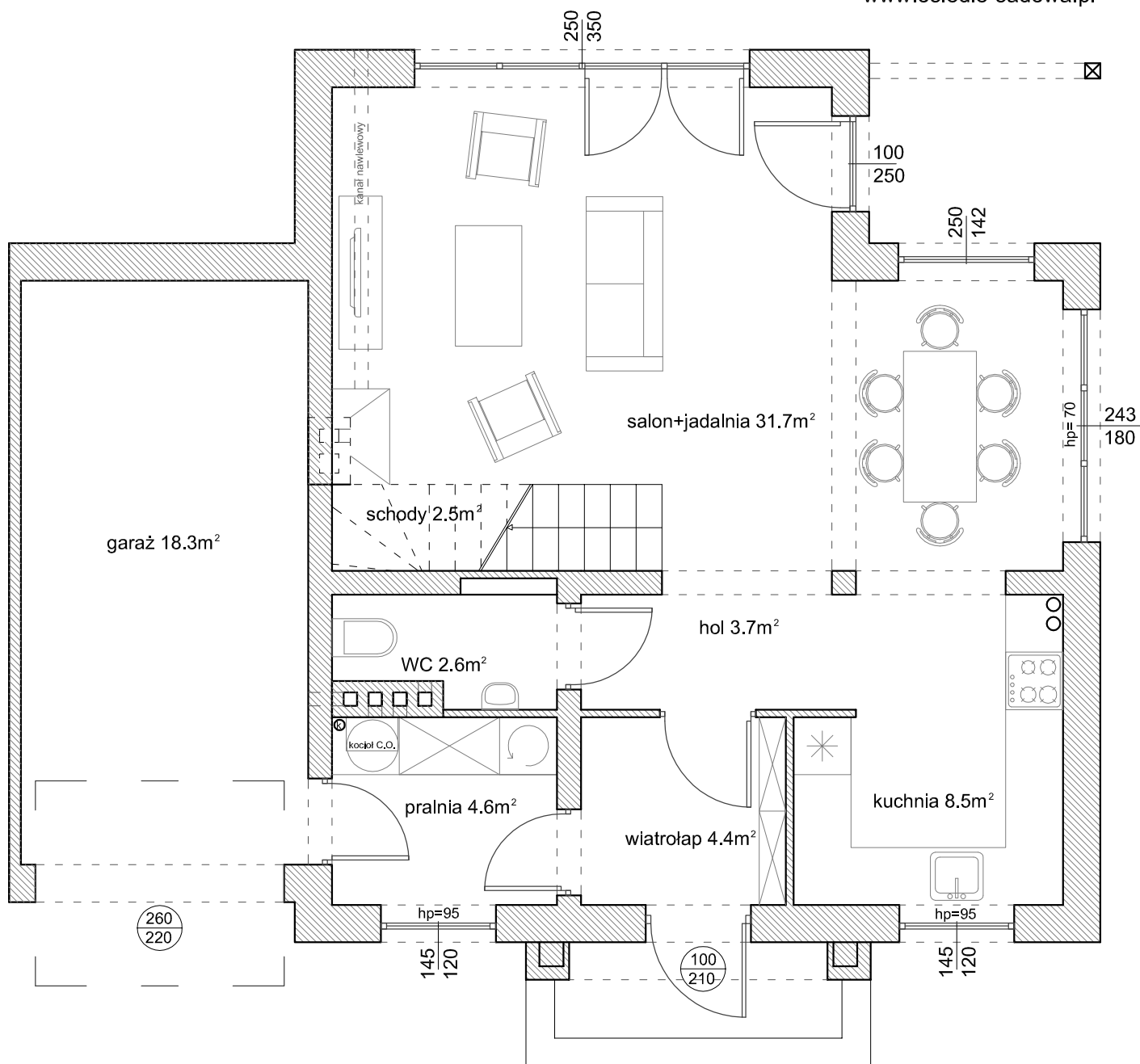


LOKAL 142.7m² - RZUT PARTERU

(strona prawa)



PARTER		
pomieszczenie	pow. użytkowa	pow. podłogi
salon+jadalnia	31.7m ²	31.7m ²
hol	3.7m ²	3.7m ²
pralnia	4.6m ²	4.6m ²
WC	2.6m ²	2.6m ²
kuchnia	8.5m ²	8.5m ²
wiatrołap	4.4m ²	4.4m ²
schody	2.5m ²	2.5m ²
garaż	18.3m ²	18.3m ²
suma	76.3m ²	76.3m ²

UWAGA!

Elmis-Invest Sp. z o.o. zastrzega sobie prawo do zmian w projekcie lokalu.